

Wyniki - Sprawdzian 2012

5 kwietnia 2011 r. do sprawdzianu przystąpiło 119 szóstoklasistów. Test w wersji standardowej (S-1-112) rozwiązywało łącznie 119 uczniów. W ciągu 60 minut uczniowie mieli do wykonania 20 zadań wyboru wielokrotnego i 6 zadań otwartych. Za rozwiązanie wszystkich zadań można było uzyskać 40 punktów. Jeden uczeń z dysleksją rozwojową rozwiązywał ten sam test co uczniowie bez dysfunkcji. Na podstawie zaleceń poradni psychologiczno-pedagogicznej czas rozwiązywania przez niego zadań wydłużony był o 30 minut.

Sprawdzian w naszej szkole odbywał się zgodnie z ustalonymi procedurami.

Podstawowe dane i wskaźniki statystyczne (arkusz S-1-122)

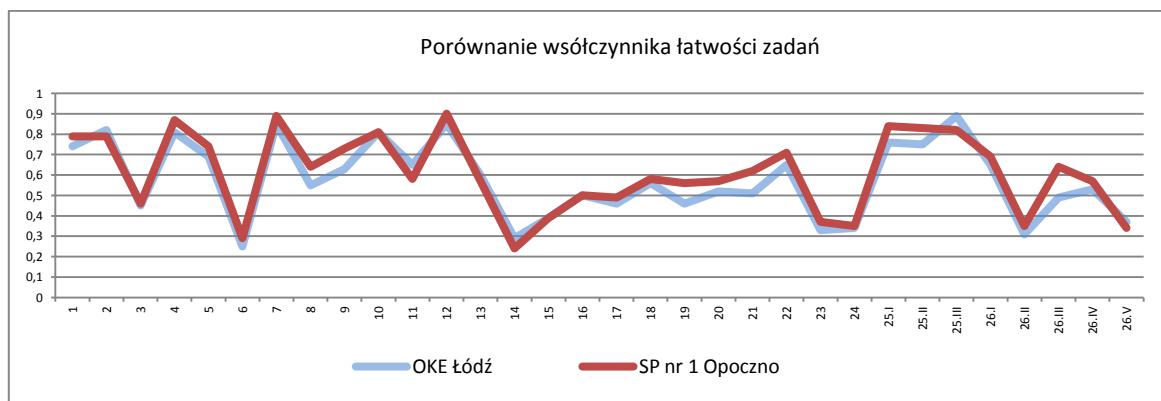
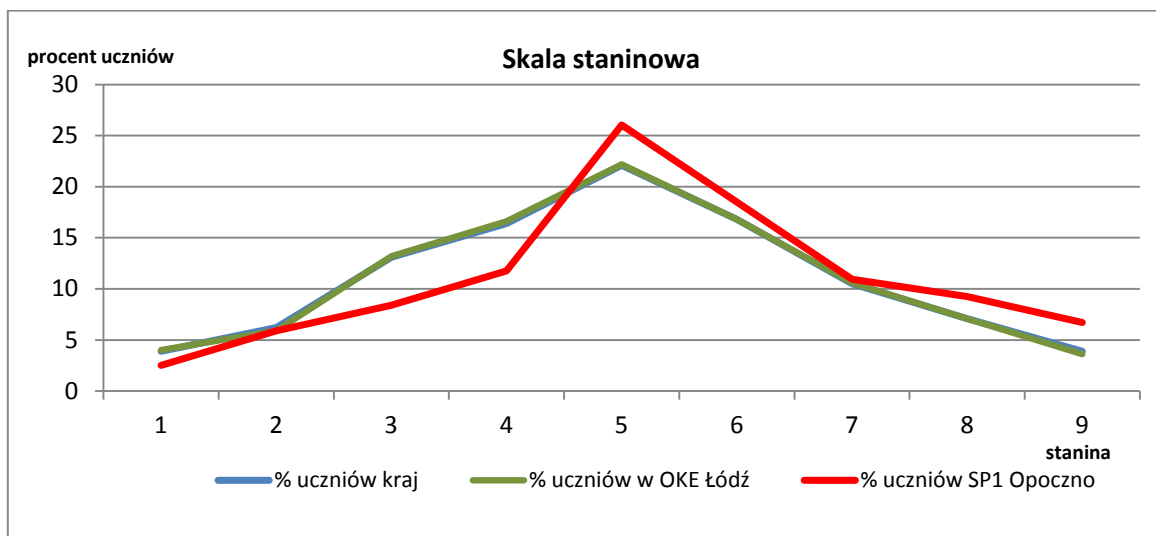
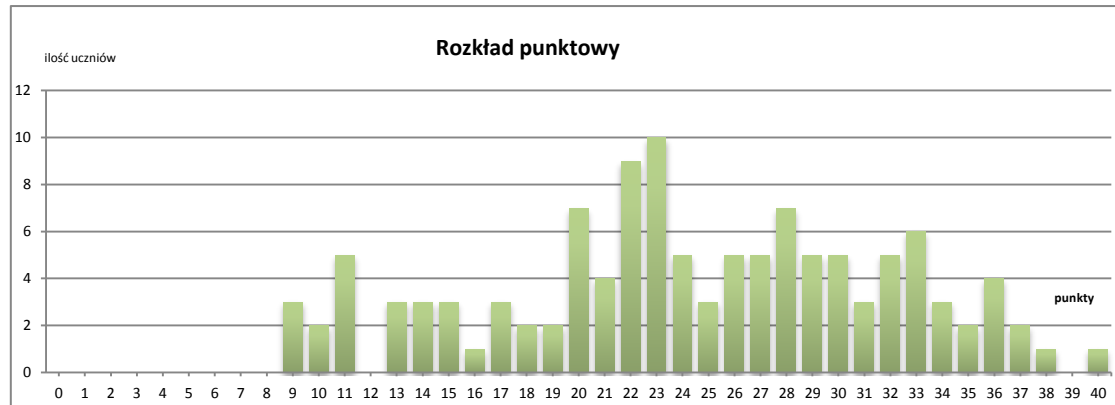
	OKE Łódź	łódzkie	kraj	SP1 Opoczno
Liczba uczniów	33748	21975	355285	119
Średnia	22,70	22,90	22,75	24,29
Łatwość testu	0,57	0,57	0,57	0,61
Odchylenie standardowe	7,58	7,57	7,63	7,49
Mediana	23	23	23	24
Dominanta	24	26	23	23
Minimum	1	1	0	9
Maksimum	40	40	40	40

Uczniowie naszej szkoły uzyskali wyższy średni wynik i wyższą medialną niż uczniowie w: kraju, województwie łódzkim i OKE Łódź. Test był dla nich łatwiejszy niż dla uczniów w: kraju, województwie łódzkim i OKE Łódź. Najczęściej uzyskiwany wynik, to 23 punkty (taki jak w kraju, nieco niższy niż w województwie łódzkim i OKE Łódź). Najniższy wynik z testu, to 9 punktów (o wiele wyższy niż minimum w: kraju, województwie łódzkim i OKE Łódź), najwyższy, to pełne 40 punktów.

Wyniki średnie szkoły na tle krajowej skali staninowej											
Stanin	2002	2003	2004	2005	2006	2007	2008	2009	2010	2011	2012
9. najwyższy	34.7-39.5	32.9-39.0	31.3-39.5	33.9-39.2	31.4-39.0	31.8-39.5	31.0-38.0	27.8-35.7	30.0-37.7	30.3-37.0	28.1-36.2
8. bardzo wysoki	32.9-34.6	31.4-32.8	29.0-31.2	32.4-33.8	29.1-31.3	29.8-31.7	29.1-30.9	25.7-27.7	27.9-29.9	28.5-30.2	26.0-28.0
7. wysoki	31.4-32.8	30.2-31.3	27.3-28.9	31.1-32.3	27.4-29.0	28.3-29.7	27.6-29.0	24.2-25.6	26.3-27.8	27.0-28.4	24.3-25.9
6. wyżej średni	30.1-31.3	29.0-30.1	25.8-27.2	29.8-31.0	25.8-27.3	26.9-28.2	26.2-27.5	22.8-24.1	24.9-26.2	25.7-26.9	22.9-24.2
5. średni	28.8-30.0	27.7-28.9	24.4-25.7	28.5-29.7	24.2-25.7	25.5-26.8	24.8-26.1	21.4-22.7	23.3-24.8	24.3-25.6	21.5-22.8
4. niżej średni	27.5-28.7	26.4-27.6	23.0-24.3	27.1-28.4	22.7-24.1	24.2-25.4	23.4-24.7	20.1-21.3	21.9-23.2	22.9-24.2	20.2-21.4
3. niski	26.1-27.4	25.0-26.3	21.5-22.9	25.7-27.0	21.0-22.6	22.7-24.1	22.0-23.3	18.8-20.0	20.4-21.8	21.5-22.8	18.9-20.1
2. bardzo niski	24.3-26.0	23.2-24.9	19.7-21.4	23.8-25.6	19.2-20.9	20.9-22.6	20.1-21.9	17.1-18.7	18.6-20.3	19.8-21.4	17.2-18.8
1. najniższy	7.5-24.2	7.7-23.1	2.0-19.6	11.0-23.7	4.0-19.1	7.2-20.8	5.2-20.0	7.9-17.0	7.6-18.5	8.8-19.7	5.3-17.1

Nasza szkoła wypadła więc bardzo dobrze, zarówno na tle kraju, jak i województwa łódzkiego oraz OKE Łódź.

Rozkład punktowy



Wyniki średnie szkoły znalazły się w staninie 7 wysokim. Jest to jeden z najwyższych stanin w historii szkoły (osiągnęliśmy go jeszcze roku 2006 i 2007). Z rozkładu punktowego można odczytać, że trzech uczniów uzyskało wynik najniższy (9 punktów), a jeden najwyższy (40 punktów). Najwięcej, bo dziesięciu uczniów uzyskało 23 punkty. Niewielu mniej (dziewięciu) – 22 punkty.